

Kurzanleitung für Installation mit **ALLNET-Modem**

Lieferumfang

Bevor Sie mit der Installation beginnen, stellen Sie sicher, dass das Paket die nachfolgenden Elemente enthält:



NTBA-split + TAE Kabel



Allnet ADSL2+ Modem
+ entsprechend beiliegendes
Netzteil



DSL-Kabel für den
Anschluss des Allnet
Routers an den NTBA-split



Netzwerk-kabel für die
Verbindung zwischen dem
Allnet Router und Ihrem
Computer

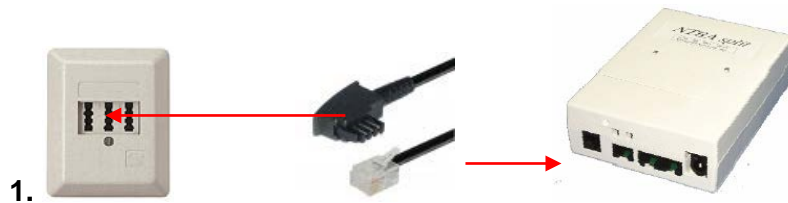
(Abbildungen ähnlich / technische Änderungen vorbehalten)

Außerdem benötigen Sie zur Installation:

DOKOM21 Zugangsdaten Internet-Verbindung

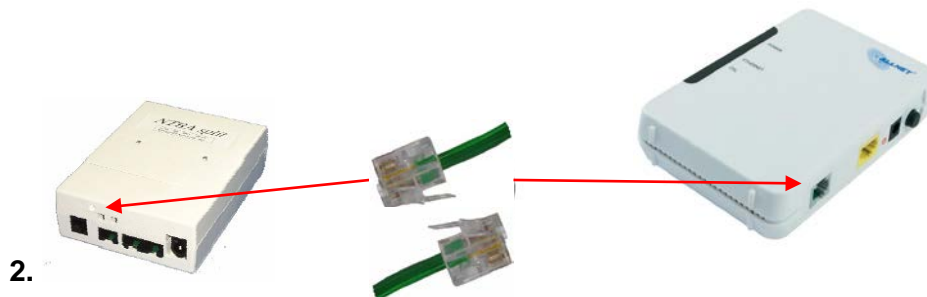
Diese haben Sie bereits auf einem Konfigurationsblatt mit Ihrer Terminbestätigung erhalten.

So geht es weiter: DSL anschließen



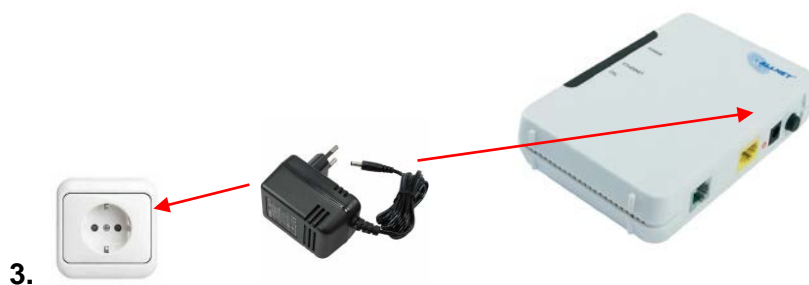
Verbinden Sie den NTBA-split mit der Telefondose (TAE).

Stecken Sie dafür das eine Ende des Telefonkabels in die mittlere Buchse Ihrer Telefondose (TAE) und das andere Ende in den mit „UKO“ beschrifteten Anschluss des NTBA-split.



Verbinden Sie das ALLNET Modem mit dem NTBA-split.

Stecken Sie dazu das eine Ende des DSL-Kabels in den mit „DSL“ beschrifteten Anschluss des ALLNET Routers und das andere Ende in den mit „U-R2/ADSL“ beschrifteten Anschluss des NTBA-split.



Verbinden Sie das ALLNET Modem mit dem Stromnetz.

Stecken Sie das Netzteil des ALLNET Modems am mit „Power“ gekennzeichneten Anschluss ein. Danach stecken Sie das Steckernetzteil in die Steckdose. Bitte schalten Sie anschließend das Modem durch Drücken des Druckknopfes auf der Rückseite ein. Die „POWER“ LED-Leuchte auf der Vorderseite sollte nun grün leuchten.

Schließen Sie Ihren Computer an:



Verbinden Sie das ALLNET Modem mit Ihrem Computer oder Router.

Stecken Sie ein Ende des gelben Netzkabels in den mit „Ethernet“ beschrifteten Anschluss des ALLNET Modems und das andere Ende in den Netzwerkanschluss Ihres Computers oder Routers.

Eine Konfiguration des Modems ist nicht notwendig.

Einrichtung der Breitbandverbindung:

Um eine Verbindung mit dem Internet herzustellen, muss auf jedem angeschlossenen Endgerät (Computer oder Router) eine so genannte PPPoE Breitbandverbindung eingerichtet werden.



Zum Schutz vor Hacking-Angriffen und Schadsoftware empfehlen wir Ihnen den Einsatz eines Routers, der u.a. durch eine Firewall einen gewissen Schutz vor unbefugten Zugriffen Dritter bietet. Darüber hinaus bietet der Router die Möglichkeit, die Breitbandverbindung für mehrere Endgeräte gleichzeitig zu nutzen.

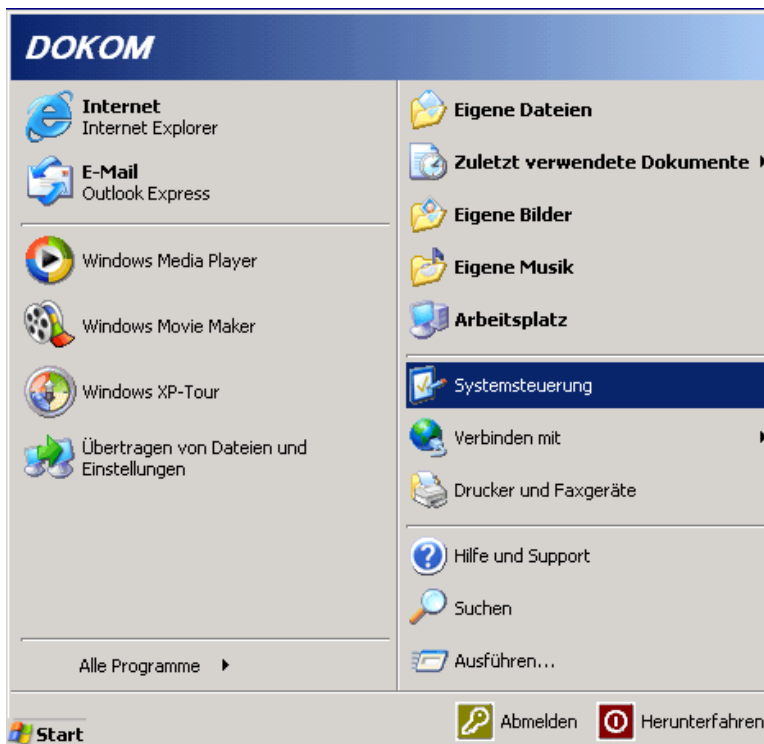
Dieser Router kann z.B. eine AVM Fritz!Box sein, die bei DOKOM21 gegen eine geringe monatliche Gebühr erhältlich ist.

Achten Sie außerdem auf den Einsatz einer Sicherheitssoftware mit Firewall und integriertem Virenschutz – speziell, wenn Sie die Einrichtung auf dem PC einem Routereinsatz vorziehen sollten. Unser Tipp: Nutzen Sie das DOKOM21 Sicherheitspaket von McAfee!

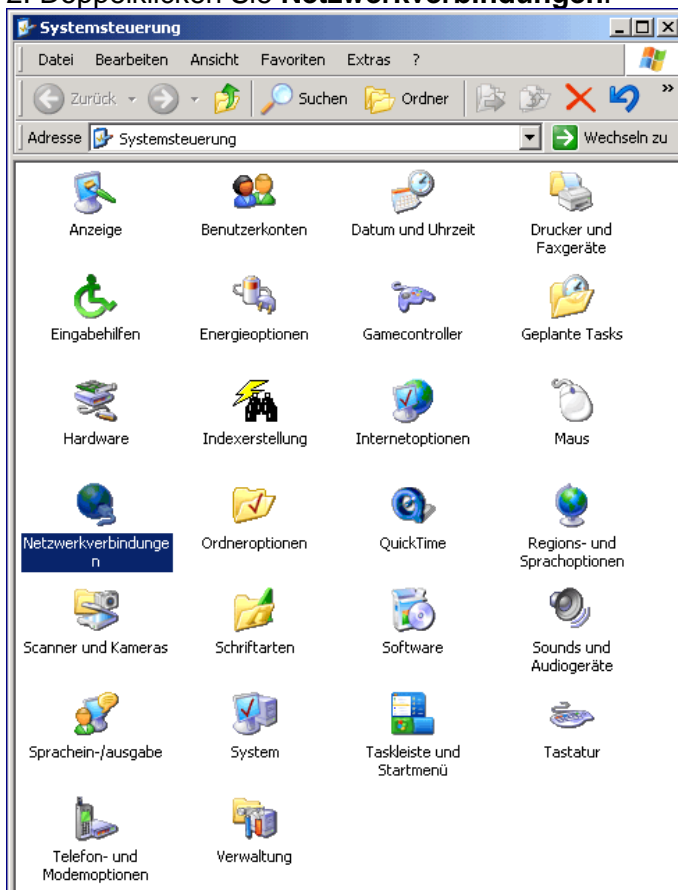
Wie die Einrichtung der Verbindung auf Ihrem eigenen Router funktioniert, entnehmen Sie bitte der zugehörigen Bedienungsanleitung Ihres Gerätes.

Einrichtung einer Breitbandverbindung am Beispiel von Windows XP: (sofern Sie ein anderes Betriebssystem nutzen, folgen Sie bitte den Anweisungen, Ihres Systems z.B. über die Hilfefunktion)

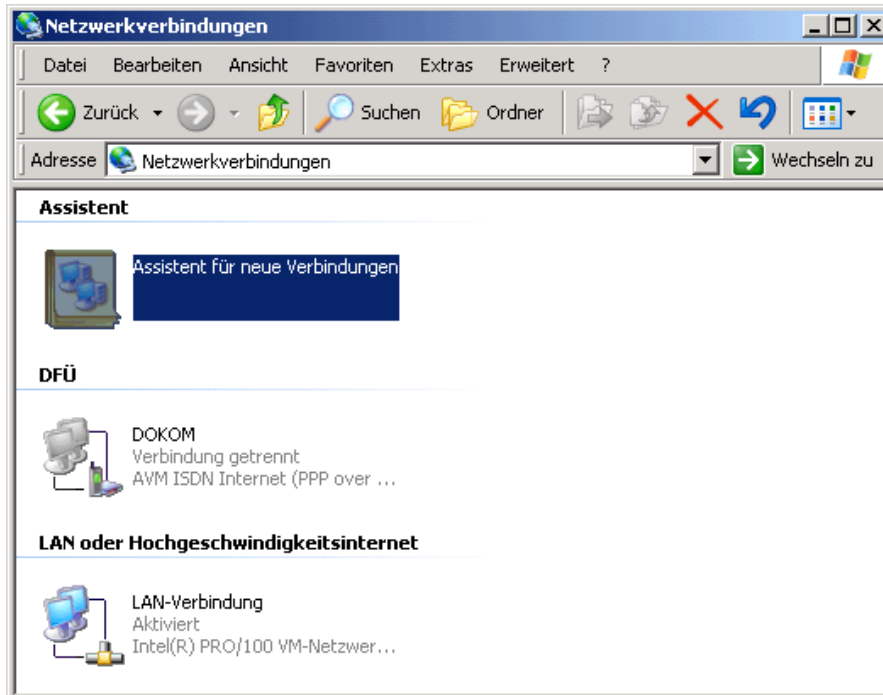
1. Klicken Sie auf **Start** und anschließend auf **Systemsteuerung**.



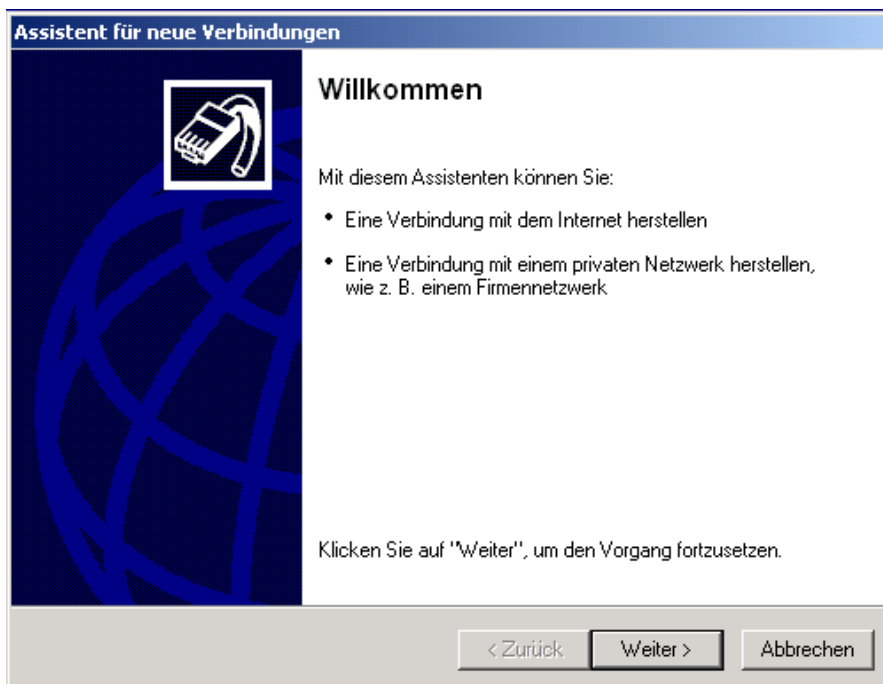
2. Doppelklicken Sie **Netzwerkverbindungen**.



3. Doppelklicken Sie **Neue Verbindung erstellen** bzw. **Assistent für neue Verbindungen**.




4. Klicken Sie auf **Weiter**.



5. Markieren Sie **Verbindung mit dem Internet herstellen** und klicken auf **Weiter**.

Assistent für neue Verbindungen

Netzwerkverbindungstyp
Wie möchten Sie vorgehen?




- Verbindung mit dem Internet herstellen**
Stellt eine Verbindung mit dem Internet her, so dass Sie den Browser verwenden und E-Mail lesen können.
- Verbindung mit dem Netzwerk am Arbeitsplatz herstellen**
Stellt eine Verbindung mit einem Firmennetzwerk (über eine DFÜ- oder VPN-Verbindung) her, so dass Sie von zu Hause oder unterwegs arbeiten können.
- Eine erweiterte Verbindung einrichten**
Stellt eine direkte Verbindung mit einem anderen Computer über einen seriellen, parallelen oder Infrarotanschluss her oder richtet diesen Computer so ein, dass andere Computer darauf zugreifen können.

< Zurück Weiter > Abbrechen

6. Markieren Sie **Verbindung manuell einrichten** und klicken auf **Weiter**.

Assistent für neue Verbindungen

Vorbereitung
Der Assistent wird zum Einrichten der Internetverbindung vorbereitet.



Wie soll die Verbindung mit dem Internet hergestellt werden?


- Einen Internetdienstanbieter aus einer Liste auswählen**
- Verbindung manuell einrichten**
Für eine DFÜ-Verbindung ist ein Kontonamen, ein Kennwort und die Rufnummer des Internetdienstanbieters erforderlich. Ein Breitbandkonto erfordert keine Rufnummer.
- CD eines Internetdienstanbieters verwenden**

< Zurück Weiter > Abbrechen

7. Markieren Sie **Verbindung über eine Breitbandverbindung herstellen**, die Benutzername und Kennwort erfordert und klicken auf **Weiter**.

Assistent für neue Verbindungen

Internetverbindung
Wie soll die Internetverbindung hergestellt werden?




- Verbindung mit einem DFÜ-Modem herstellen**
Stellt eine Verbindung mit einem Modem und über eine herkömmliche Telefonleitung oder eine ISDN-Telefonleitung her.
- Verbindung über eine Breitbandverbindung herstellen, die Benutzername und Kennwort erfordert**
Stellt eine Hochgeschwindigkeitsverbindung über ein DSL- oder Kabelmodem her. Internetdienstleister nennen diesen Verbindungstyp häufig PPPoE.
- Verbindung über eine beständige aktive Breitbandverbindung herstellen**
Stellt eine Hochgeschwindigkeitsverbindung über ein Kabelmodem oder eine DSL- oder LAN-Verbindung her. Diese Verbindung ist immer aktiv und erfordert keine Benutzeranmeldung.

< Zurück Weiter > Abbrechen

8. **Name des Internetdienstleisters: DOKOM21**
Klicken Sie auf **Weiter**.

Assistent für neue Verbindungen

Verbindungsname
Wie lautet der Name des Internetdienstleisters?



Geben den Namen des Internetdienstleisters im folgenden Feld ein.


Name des Internetdienstleisters

Der hier eingegebene Name wird als Name für die zu erstellende Verbindung verwendet.

< Zurück Weiter > Abbrechen

9. Wählen Sie hier die von Ihnen gewünschte Option aus und klicken auf **Weiter**.

Assistent für neue Verbindungen

Verfügbarkeit der Verbindung 

Sie können diese Verbindung allen Benutzern zur Verfügung stellen oder nur für sich selbst verwenden.

Eine Verbindung, die nur für die eigene Verwendung erstellt wird, wird in Ihrem Benutzerprofil gespeichert und steht nur zur Verfügung, wenn Sie angemeldet sind.

Verbindung erstellen für:

Alle Benutzer

Eigene Verwendung

< Zurück Weiter > Abbrechen

10. Im Fenster **Internetkontoinformationen**:


Benutzername: Ihr Benutzername

Kennwort: Ihr Kennwort

Kennwort bestätigen: Ihr Kennwort

Die weiteren Optionen können Sie optional anhaken. Klicken Sie auf **Weiter** um fortzufahren.

Assistent für neue Verbindungen

Internetkontoinformationen 

Sie benötigen einen Kontonamen und ein Kennwort für die Anmeldung an Ihrem Internetkonto.

Geben Sie einen Kontonamen und ein Kennwort für den Internetdiensteanbieter ein. Schreiben Sie diese Informationen auf und verwahren Sie sie an einem sicheren Ort. (Wenden Sie sich an den Internetdiensteanbieter, wenn Sie den Kontonamen oder das Kennwort eines vorhandenen Kontos vergessen haben.)

Benutzername:

Kennwort:

Kennwort bestätigen:

Diesen Kontonamen und Kennwort für die Internetverbindung aller Benutzer dieses Computers verwenden

Verbindung als Standardinternetverbindung verwenden

Internetverbindungsfirewall für diese Verbindung aktivieren

< Zurück Weiter > Abbrechen

11. Klicken Sie auf **Fertigstellen**, um die vorgenommenen Einstellungen abzuspeichern und das Verbindungsfenster zu starten.



Die Einrichtung ist abgeschlossen!